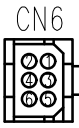
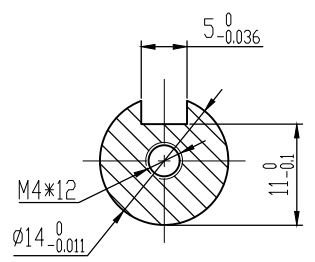
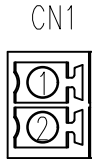


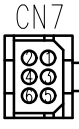
A-A(2:1)



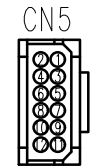
端子序号	名称	功能
1	485A/T	485通信正端
2	NC	预留
3	485B/T	485通信负端
4	NC	预留
5	GND	通信公共地
6	NC	预留



端子	名称	功能	
1	GND	直流电源地	DC24-36V供电, 正负接反会损坏驱动器
2	DC+	直流电源正极	



端子序号	名称	功能
1	485A/T	485通信正端
2	SWCLK/T	程序升级时钟线
3	485B/T	485通信负端
4	SWDIO/T	程序升级数据线
5	GND	通信公共地
6	+3.3V	通信3.3V电源



端子	名称	功能		
1	D01+	输出端子01	该端子功能取决于用户I/O功能设定	
2	D01-			
3	D02+			
4	D02-	输出端子02		
8	DI1			输入端子01
5	DI2			输入端子02
6	DI3	输入端子03		
7	DIC	输入端子的公共端, 用来驱动输入光耦, 接DC12~24V(共阳NPN接法)或0V(共阴PNP接法), 电流≥100mA		
9	DIR+	指令方向正端	DC5-24V 自适应	
10	DIR-	指令方向负端		
11	PULS+	指令脉冲正端		
12	PULS-	指令脉冲负端		

CONFIRMED&ACCEPTED BY CUTOMER (客户确认&接受)						品名	
COMPANY CHOP&SIGNATURE (盖章&签名)						智能伺服电机规格	
一般公差 TOLERANCE	±0.3/±3°	版本	年月日	变更番号	变更内容	设计	备注 NOTE
制图/DRAWN		比例 SCALE	1:1	物料号			REV. A
设计/DESIGNED		单位 UNIT	mm	型号	MD57AISLL-XX-XXXXX-AG		三视图 THIRD ANGLE PROJECTION
审核/CHECKED		上海四横电机制造有限公司			页 SHEET		1/1
承认/APPROVED							

	减速比	机身長
一级	4.5, 7, 10	53
二级	16, 20, 25, 28, 35, 40, 50, 70	73