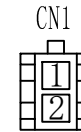
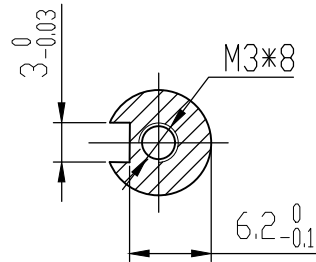
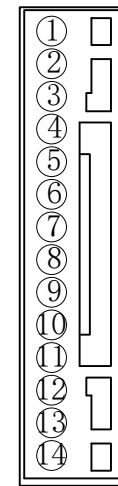


A-A (2:1)



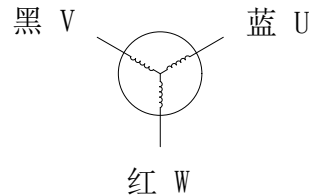
端子	名称	功能	
1	GND	直流电源地	DC24~48V供电, 正负接反会损坏驱动器
2	DC+	直流电源正极	

CN5



端子	名称	功能	
1	PULS+	指令脉冲正端	DC5~24V自适应
2	PULS-	指令脉冲负端	
3	DIR+	指令方向正端	
4	DIR-	指令方向负端	
7	D01+	输出端子01	该端子功能取决于用户I/O功能设定
8	D01-		
5	D11	输入端子01	
6	DIC	输入端子的公共端, 用来驱动输入光耦, 接DC12~24V (共阳NPN接法) 或 0V (共阴PNP接法), 电流≥100mA	
9	485A/T	485通信正端	
10	485B/T	485通信负端	
11	GND	通信公共地	
12	CLK	程序升级时钟线	
13	DIO	程序升级数据线	
14	+3.3V	通信3.3V电源	

额定电压 (V)	24 DC
额定功率 (W)	100
转子极对数 (p)	5
额定力矩 (N·m)	0.32
瞬时最大力矩 (N·m)	0.64
额定转速/最大转速 (rpm)	3000/3200
额定电流 (A (rms))	6.5±10%
瞬时最大电流 (A (rms))	13±10%
力矩系数 (N·m/A (rms))	0.05±10%
反电势系数 (×10 ⁻³ V/rpm)	3.2±10%
电阻 (Ω)	0.6±10% (20℃)
电感 (mH)	0.4±20% (20℃)
转动惯量 (×10 ⁻⁴ kg·m ²)	0.06[0.08]±10%



CONFIRMED&ACCEPTED BY CUTOMER (客户确认&接受)		COMPANY CHOP&SIGNATURE (盖章&签名)		品名	
一般公差 TOLERANCE ±0.3/±3°		版本	年月日	变更番号	变更内容
制图/DRAWN	设计/DESIGNED	审核/CHECKED	承认/APPROVED	比例 SCALE 1:1	物料号 02.A045.000027
				单位 UNIT mm	型号 MD40AIS83-24-C00330-B1-5-1R
上海四横电机制造有限公司					页 SHEET 1/1

电机规格书

三视图 THIRD ANGLE PROJECTION

