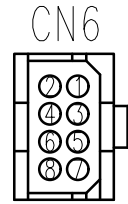
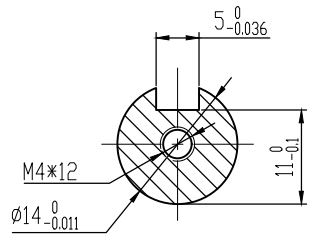
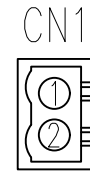


A-A(2:1)

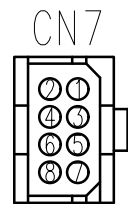


端子序号	名称	功能
1	485A/T	485通信正端
2	NC	预留
3	485B/T	485通信负端
4	NC	预留
5	GND	通信公共地
6	NC	预留
7	NC	预留
8	NC	预留

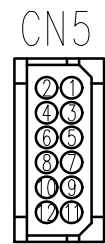


端子	名称	功能
1	GND	直流电源地
2	DC+	直流电源正极

DC24~36V供电, 正负接反会损坏驱动器



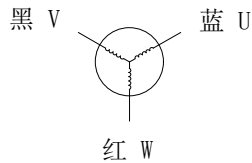
端子序号	名称	功能
1	485A/T	485通信正端
2	NC	预留
3	485B/T	485通信负端
4	NC	预留
5	GND	通信公共地
6	SWCLK/T	程序升级时钟线
7	+3.3V	通信3.3V电源
8	SWDIO/T	程序升级数据线



端子	名称	功能	
1	DO1+	输出端子01	
2	DO1-		
3	DO2+	输出端子02	
4	DO2-		
8	DI1	输入端子01	
5	DI2		
6	DI3		
7	DIC	输入端子的公共端, 用来驱动输入光耦, 接DC12~24V (共阳NPN接法) 或0V (共阴PNP接法), 电流 ≥ 100mA	
9	DIR+	指令方向正端	
10	DIR-		指令方向负端
11	PULS+		
12	PULS-	指令脉冲负端	

该端子功能取决于用户 I/O功能设定

DC5~24V 自适应



CONFIRMED&ACCEPTED BY CUTOMER (客户确认&接受)						品名	
COMPANY CHOP&SIGNATURE (盖章&签名)						一体式伺服减速机	
一般公差 TOLERANCE	±0.3/±3°	版本	年月日	变更番号	变更内容	设计	备注 NOTE
制图/DRAWN		比例 SCALE	1:1	物料号			REV. A
设计/DESIGNED		单位 UNIT	mm	型号	MD60AISLL-XX-XXXX-AG		三视图 THIRD ANGLE PROJECTION
审核/CHECKED		上海四横电机制造有限公司			页 SHEET	1/1	

	减速比	机身长
一级	4, 5, 7, 10	73.5
二级	16, 20, 25, 28, 35, 40, 50, 70	89.5