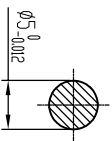
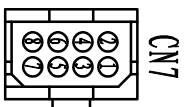


A-A(2:1)



额定电压	24	VDC
额定功率	100	W
额定电流	6.5	A
峰值电流	13	A
额定转矩	0.32	N·m
峰值转矩	0.64	N·m
额定转速	3000±10%	RPM
最高转速	3200±10%	RPM
相电阻	0.6	Ω
电感	0.4	mH
转动惯量	0.06	10 ⁻⁴ kg·cm ²
线反电势	3.2	VKRRPM
力矩常数	0.05	N·m/A
极对数	5	
电机绝缘等级	Class B	

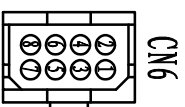


端子序号	名称	功能
1	485A/T	485通信正端
2	NC	预留
3	485B/T	485通信负端
4	NC	预留
5	GND	通信公共地
6	SWCLK/T	程序升级时钟线
7	+3.3V	通信3.3V电源
8	SMDIO/T	程序升级数据线

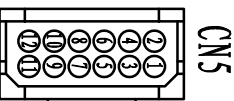


端子	名称	功能
1	GND	直流电源地
2	DC+	直流电源正极

DC24-36V供电，正负接反会损坏驱动器



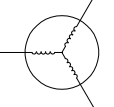
端子序号	名称	功能
1	485A/T	485通信正端
2	NC	预留
3	485B/T	485通信负端
4	NC	预留
5	GND	通信公共地
6	NC	预留
7	NC	预留
8	NC	预留



端子	名称	功能
1	D01+	输出端子01
2	D01-	输出端子01
3	D02+	输出端子02
4	D02-	输出端子02
8	D11	输入端子01
5	D12	输入端子02
6	D13	输入端子03
7	D1C	输入端子的公共端，用来驱动输入光耦，接DCL2*24V(共阳PNP接法)或OV(共阴PNP接法)，电流≥100mA
9	DIR+	指令方向正端
10	DIR-	指令方向负端
11	PULS+	指令脉冲正端
12	PULS-	指令脉冲负端

该端子功能取决于用户I/O功能设定

绿 V 黄 U



CONFIRMED/AcCEPTED BY CUSTOMER (客户确认/接受)

COMPANY CHARACTER SIGNATURE (盖章签名)

品名 驱动一体式电机规格

一般公差 TOLERANCE	±0.3/±3°	版本	年月日
制图 DRAWN		变更号	
设计 DESIGNED		比例 SCALE	1:1
审核 CHECKED		单位 UNIT	mm
承认/ APPROVED		物料号	型号

变更内容	设计	备注	NOTE
物料号	MD42BLYS98-24-C00330-B1-5-1R		

REV.	A	REV.	A
THIRD ANGLE PROJECTION		页	1/1