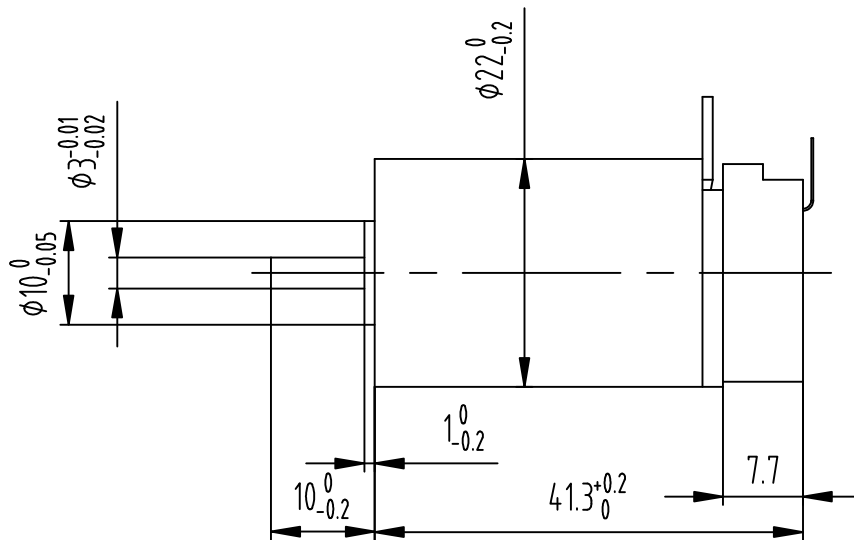
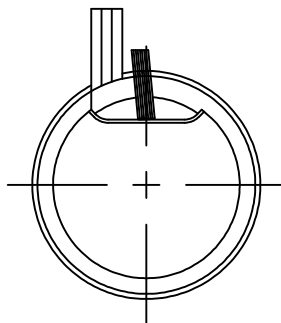


172241

电机规格

环境温度	-20~+65℃
最高绕组温度	+85℃
最大速度	12750rpm
轴向间隙	0.05~0.15mm
极对数	1
换向器片数	3
重量	79g
最大轴向载荷 (动态)	3.5N
最大配合力 (静态)	60N
最大径向载荷 (距法兰4mm)	16N



型号	额定电压	空载转速	空载电流	额定转速	额定转矩	额定电流	输出功率	堵转转矩	堵转电流	最大效率	线圈电阻	线圈电感	力矩系数	速度常数	速度扭矩比	机身长度
BLK224112	12	10200	513	8500	9	0.96	8	30	3.18	70	3.77	1.5	9.42	1013	187.6	41.3
BLK224124	24	11000	235	9100	10.6	0.57	10.15	41.4	2.22	74	10.8	3.9	18.63	513	174.4	
BLK224136	36	11000	160	9100	10.6	0.38	10.18	41.5	1.49	74	24.2	8.5	27.89	342	172	
BLK224148	48	11250	120	9300	9.5	0.27	9.3	34.9	0.98	72	49.2	18.2	35.73	267	201.9	
单位	V	rpm	mA	rpm	mNm	A	W	mNm	A	%	Ω	L	mNm/A	rpm/V	rpm/mNm	

借通用件登记

描图

校核

旧底图总号

签字

日期

										规格书			上海四棱电机有限公司			
													空心杯分体式电机			
标记	数量	更改文件号	签字	日期	图样标记			重量	比例	BLK2241						
设计									1:0.5							
审核																
工艺			日期	2024/8/5	共 页			第 页								