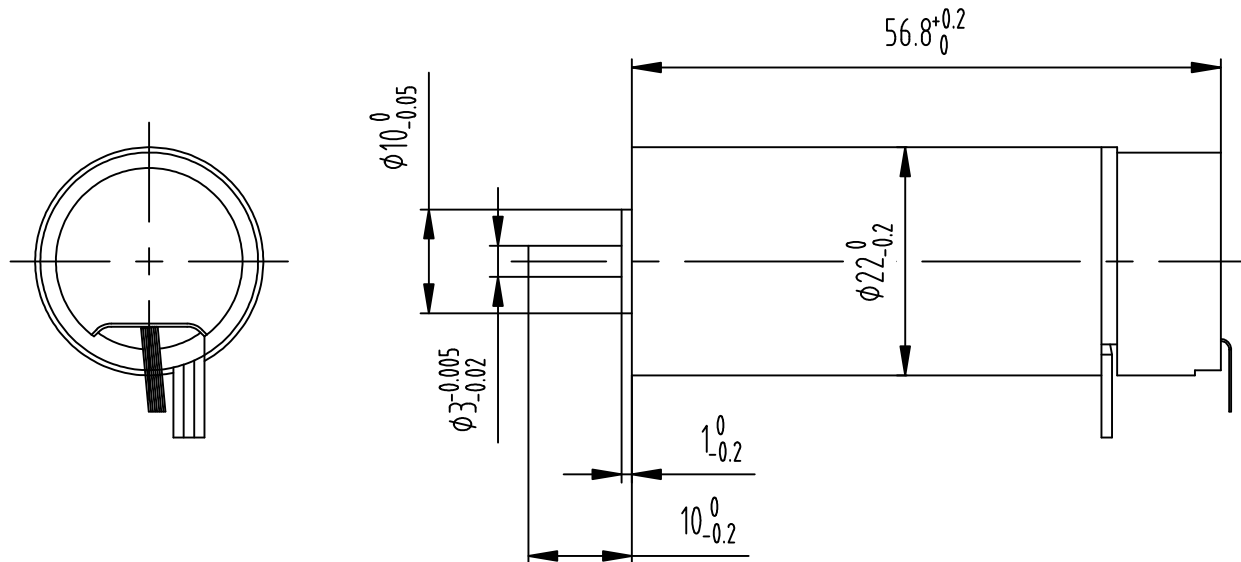


BLK2256

电机规格

环境温度	-20~+65℃
最高绕组温度	+85℃
最大速度	12000rpm
轴向间隙	0.05~0.15mm
极对数	1
换向器片数	3
重量	126g
最大轴向载荷 (动态)	3.5N
最大配合力 (静态)	60N
最大径向载荷 (距法兰4mm)	16N



型号	额定电压	空载转速	空载电流	额定转速	额定转矩	额定电流	输出功率	堵转扭矩	堵转电流	最大效率	线圈电阻	线圈电感	力矩系数	速度常数	速度扭矩比	机身长度
BLK225612	12	11500	<300	9050	24	2.44	22.7	107.15	10.9	77.6	1.1	0.25	9.8	971.4	95.43	56.8
BLK225618	18	8850	<300	7600	26	1.39	20.8	153.08	8.18	83	2.2	0.5	18.7	510.4	47.6	
BLK225624	24	11500	<300	10300	26	1.34	28.2	211.4	10.9	87.7	2.2	0.5	19.38	492.7	43.4	
BLK225636	36	9000	<300	8000	27	0.76	22.7	161.95	4.54	83.3	7.93	1	35.7	267.7	35.9	
BLK225648	48	12000	<300	11100	25	0.69	29.3	219.75	6.05	88.6	7.93	1	36.3	263	32.43	
单位	V	rpm	mA	rpm	mNm	A	W	mNm	A	%	Ω	L	mNm/A	rpm/V	rpm/mNm	mm

借通用件登记

描图

校核

旧底图总号

签字

日期

										规格书			上海四棱电机有限公司			
													空心杯分体式电机			
标记	数量	更改文件号	签字	日期	图样标记			重量	比例	BLK2256						
设计									1:0.5							
审核																
工艺			日期	2024/8/5	共 页			第 页								