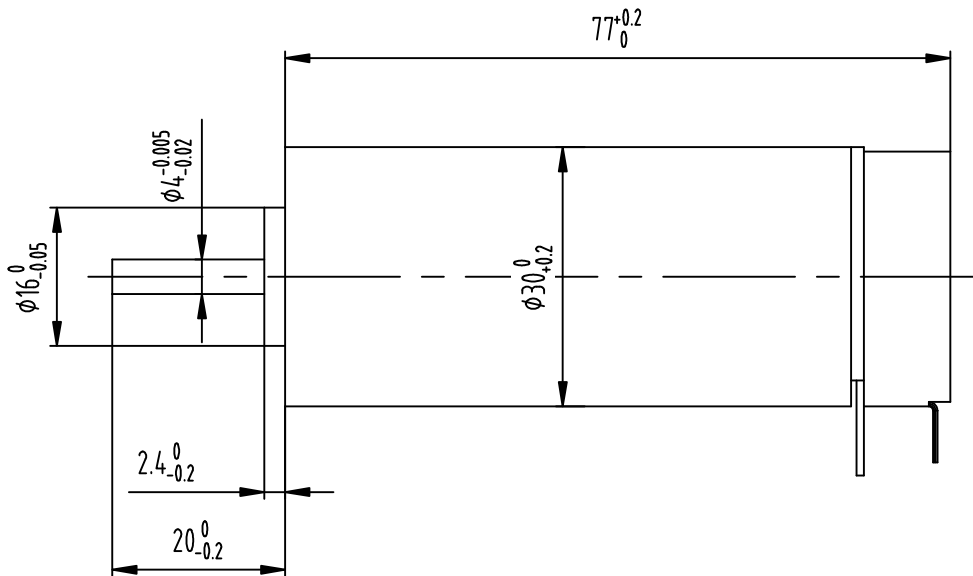
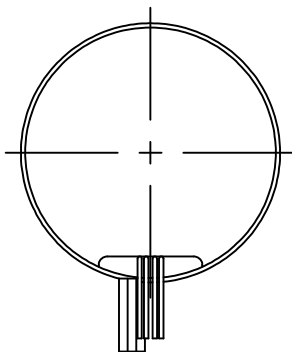


BLK3077

电机规格	
环境温度	-20~+65℃
最高绕组温度	+85℃
最大速度	8400rpm
轴向间隙	0.05~0.15mm
极对数	1
换向器片数	3
重量	306g
最大轴向载荷 (动态)	5N
最大配合力 (静态)	98N
最大径向载荷 (距法兰4mm)	25N



型号	额定电压	空载转速	空载电流	额定转速	额定转矩	额定电流	输出功率	堵转转矩	堵转电流	最大效率	线圈电阻	线圈电感	力矩系数	速度常数	速度转矩比	机身长度
BLK307724	24	7200	<400	6600	72	2.3	49.9	751	24	90.4	1	0.26	31.3	305.08	8.05	77
BLK307736	36	8400	<300	7700	70	1.74	56.6	724	18	90.3	2	0.72	40.24	237.2	9.76	
BLK307748	48	6900	<200	6300	71	1.09	47.5	789.9	12.1	91	3.97	1	65.33	146.17	7.25	
单位	V	rpm	mA	rpm	mNm	A	W	mNm	A	%	Ω	L	mNm/A	rpm/V	rpm/mNm	mm

借通用件登记

插图

校核

旧底图总号

签字

日期

规格书						上海四棱电机有限公司		
规格书						空心杯分体式电机		
标记	数量	更改文件号	签字	日期	图样标记	重量	比例	BLK3077
设计							1:0.6	
审核								
工艺		日期	2024/8/5	共	页	第	页	