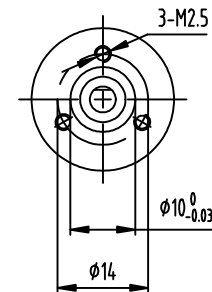
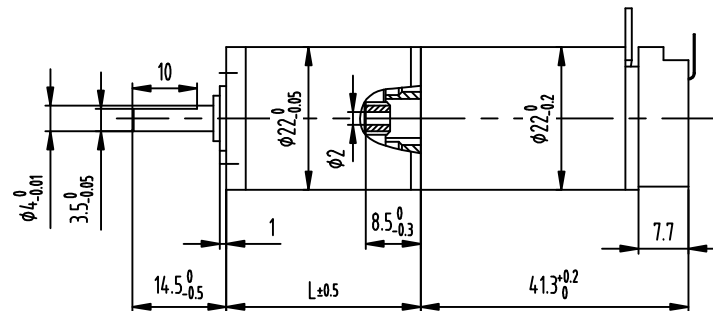
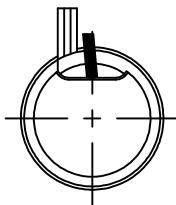


BLK2241-22

减速机数据									
径向运动	mm	≤0.1							
轴向运动	mm	≤0.2							
最大配合力	N	100							
最大径向载荷	N	8							
最大轴向载荷	N	8							
推荐温度范围	-20℃~+125℃								
级数		1	2	3	4	5			
最大连续转矩	Nm	0.2	0.3	0.4	0.5	0.6			
最大瞬态转矩	Nm	0.3	0.4	0.5	0.7	0.8			
最大效率		90	81	73	65	59			
重量	g	30	35	46	55	65			
减速机长度	mm	22.1	25.9	29.7	33.5	37.3			
减速比		3.57	12.76	45.55	84.64	162.69	280.61	581.05	1002.19
其他 速 比		4	14.29	51.02	88	182.22	294.4	650.77	1024
		4.6	16	57.14	90.36	204.08	302.29	728.86	1051.43
		5.5	16.43	58.67	97.34	209.55	314.29	748.39	1079.59
			18.4	64	101.2	228.57	322.7	816.33	1122.45
			19.64	65.71	108.04	234.69	338.56	838.19	1152.51
			21.16	70.15	116.38	250.55	347.63	894.81	1177.6
		22	73.6	121	256	352	914.29	1209.14	
		25.3	75.57	139.15	262.86	361.43	938.78	1241.53	
		30.25	78.57	166.38	269.9	385.84	963.92	1257.14	



电机规格	
环境温度	-20~+65℃
最高绕组温度	+85℃
最大速度	12750rpm
轴向间隙	0.05~0.15mm
极对数	1
换向器片数	3
重量	79g
最大轴向载荷(动态)	3.5N
最大配合力(静态)	60N
最大径向载荷(距法兰4mm)	16N

终端定义

	绿 U		1 +5V	Magnet Encoder 3 Channel 1000CPT
	黑 V		2 GND	
	红 W		3 Channel A-	
			4 Channel A+	
			5 Channel B-	
			6 Channel B+	
			7 Channel Z-	
			8 Channel Z+	
			9 Hall3	
			10 Hall2	
			11 Hall1	

型号	额定电压	空载转速	空载电流	额定转速	额定转矩	额定电流	输出功率	堵转扭矩	堵转电流	最大效率	线圈电阻	线圈电感	力矩系数	速度常数	速度扭矩比	机身长度
BLK224112-22	12	10200	513	8500	9	0.96	8	30	3.18	70	3.77	1.5	9.42	1013	187.6	41.3
BLK224124-22	24	11000	235	9100	10.6	0.57	10.15	41.4	2.22	74	10.8	3.9	18.63	513	174.4	
BLK224136-22	36	11000	160	9100	10.6	0.38	10.18	41.5	1.49	74	24.2	8.5	27.89	342	172	
BLK224148-22	48	11250	120	9300	9.5	0.27	9.3	34.9	0.98	72	49.2	18.2	35.73	267	201.9	
单位	V	rpm	mA	rpm	mNm	A	W	mNm	A	%	Ω	L	mNm/A	rpm/V	rpm/mNm	

借通用件登记
描图
校核
旧底图总号
签字
日期

规格书						上海四棱电机有限公司	
空杯分体式电机						BLK2241-22	
标记	数量	更改文件号	签字	日期	图样标记	重量	比例
设计							1:0.8
审核					共 页		第 页
工艺		日期	2024/7/26				