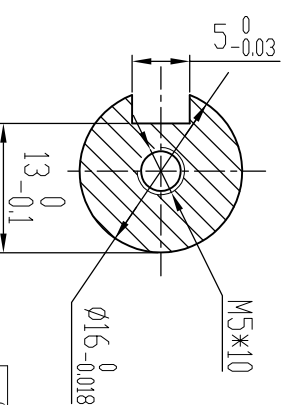


B-B (2:1)



额定电压	220	V AC
额定功率	1000	W
额定电流	4	A
额定转矩	4	N·m
最大转矩	12	N·m
额定转速	2500±10%	RPM
线反电势常数	60	V/KRPM
线电阻	2.5	Ω
线电感	5.3	mH
转动惯量	3.7	10 ⁻⁴ kg·m ²
力矩系数	1.0	Nm/A
电气时间常数	2.12	ms
转子的极对数	4 p	
电机绝缘等级	Class F	
防护等级	IP65	

端子序号	1	2	3	4
功能定义	U	V	W	PE

端子序号	2	3	4	5	6	7	8	9	10	11	12	13	14	15	1
功能定义	5V	0V	B+	Z-	U+	Z+	U-	A+	V+	W+	V-	A-	B-	W-	PE

电机规格书

CONFIRMED/ACCEPTED BY CUSTOMER (客户确认及接受)		版本		变更内容		品名	
COMPLANT SIGNATURE (盖章/签名)		年月日		变更内容		电机规格书	
一般公差 TOLERANCE		±0.3/±3°		设计		备注 NOTE	
制图/DRAWN		比例 SCALE		物料号		REV. A	
设计/DESIGNED		1:1		90SFM-E04025-2B6		THIRD ANGLE PROJECTION	
审核/CHECKED		单位 UNIT		型号		REV. A	
承认/APPROVED		mm		上海四耀电机制造有限公司		1/1	