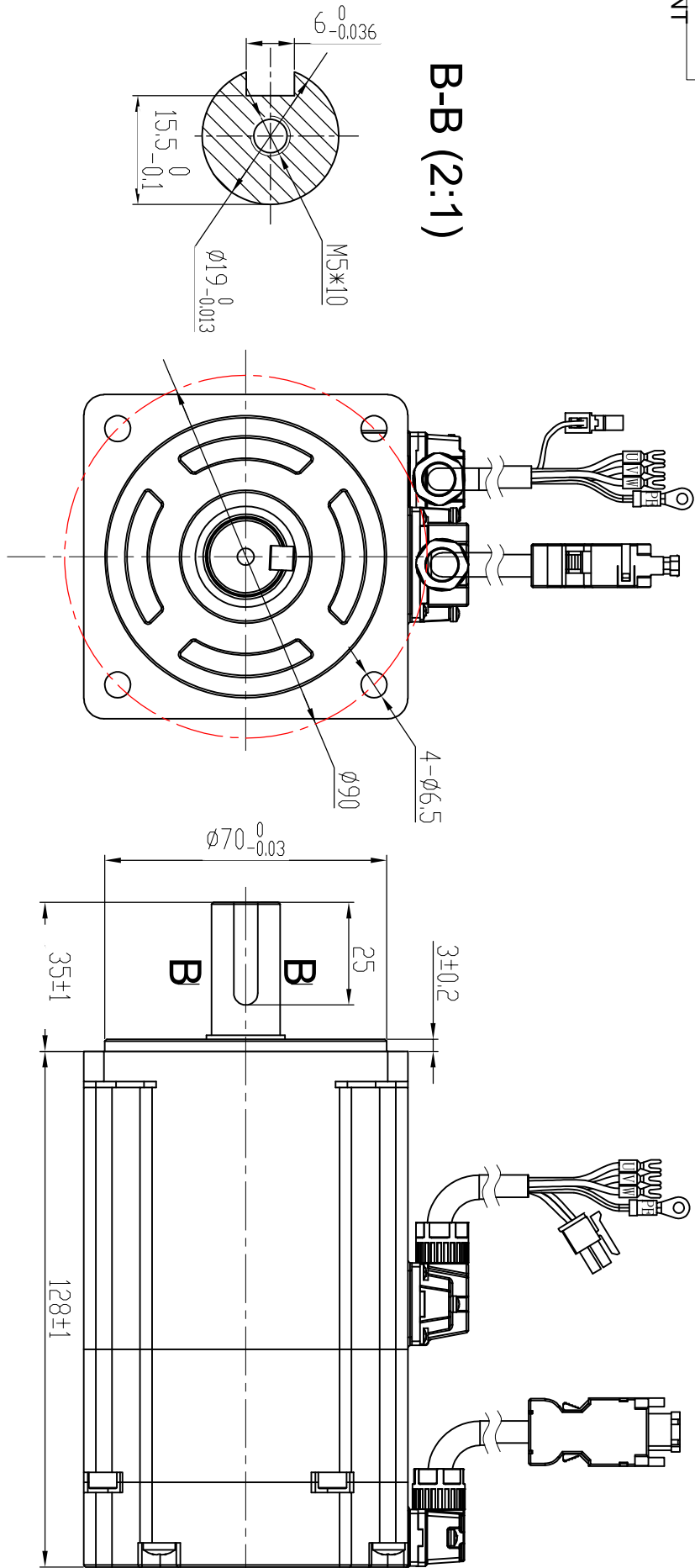



B-B (2:1)



额定电压	48	V
额定功率	750	W
额定电流	19	A
额定转矩	2.4	N • m
峰值转矩	4.8	N • m
额定转速	3000 ± 10%	RPM
最高转速	3600 ± 10%	RPM
线电阻	0.1 ± 10%	Ω
线电感	0.27 ± 20%	mH
力矩系数	0.13 ± 10%	Nm/A
转子极对数	5 p	
电机绝缘等级	Class F	
防护等级	IP54	

动力线接线顺序					刹车线接线顺序				绝对式编码器接线顺序									
绕组引线		U	V	W	PE	刹车引线		BRK1	BRK2	插座编号		1	2	3	4	5	6	
颜色		红	白	黑	黄绿	颜色		红	黑	信号引线		+5V	0V	NC	NC	SD+	SD-	
CONFIRMED/ACCEPTED BY CUSTOMER (客户确认/接受)																		
COMPANY CHIEF SIGNATURE (盖章/签名)																		
一般公差 TOLERANCE		±0.3/±3°		版本	年 月 日	变更番号	变 更 内 容		设计	备 注		NOTE		REV.	A			
制 图/														三视图 THIRD ANGLE PROJECTION				
DRAWN							物料号							— 				
DESIGNED							单 位			型 号		M80A1S128-48-C02430-B1-5-Z						
审核/CHECKED							mm											
UNIT																		
承 认/APPROVED					上海四横电机制造有限公司					页		1/1						
										sheet								