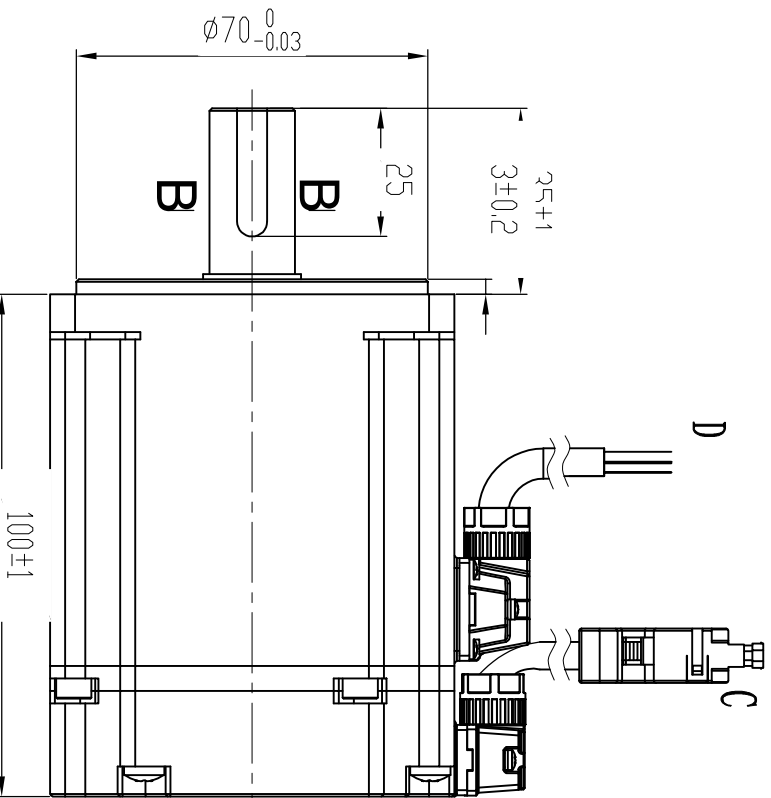
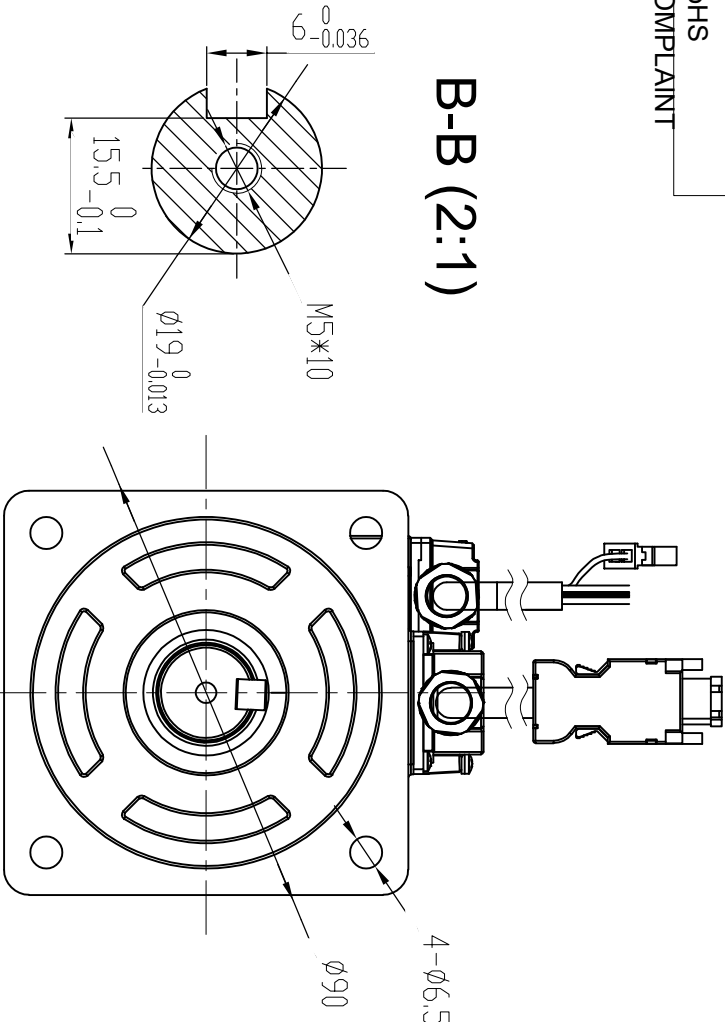



B-B (2:1)



额定电压	72	V
额定功率	750	W
额定电流	14	A
额定转矩	2.4	N • m
峰值扭矩	4.8	N • m
额定转速	3000±10%	RPM
最高转速	3600±10%	RPM
线电阻	0.1±10%	Ω
线电感	0.27±20%	mH
力矩系数	0.13±10%	Nm/A
转子极对数	5 p	
电机绝缘等级	Class F	
防护等级	IP54	

CONFIRMED/ACCEPTED BY CUSTOMER (客户确认/接受)										品名	
COMPANY CHIEF/RESIGNATURE (盖章&签名)										电机规格书	
TOLERANCE 一般公差 制/图/		±0.3/±3°		版本		年 月 日		变更番号			
DRAWN								比例 SCALE		1:1	
DESIGNED								物料号			
CHECKED								单位 UNIT		mm	
审核/								型 号		M80A1S100-72-C02430-B1-5	
承认/APPROVED								上海四横电机制造有限公司		第 1/1 页 SHEET	

D					C					
绕组引出线										
序	1	2	3	4	1	2	3	4	5	6
颜色	红	白	黑	黄绿	红	黑			蓝	蓝黑
定义	U	V	W	PE	5V	0V	NC	NC	SD+	SD-